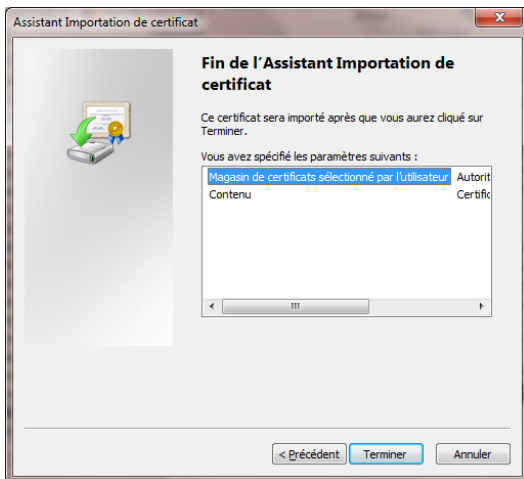
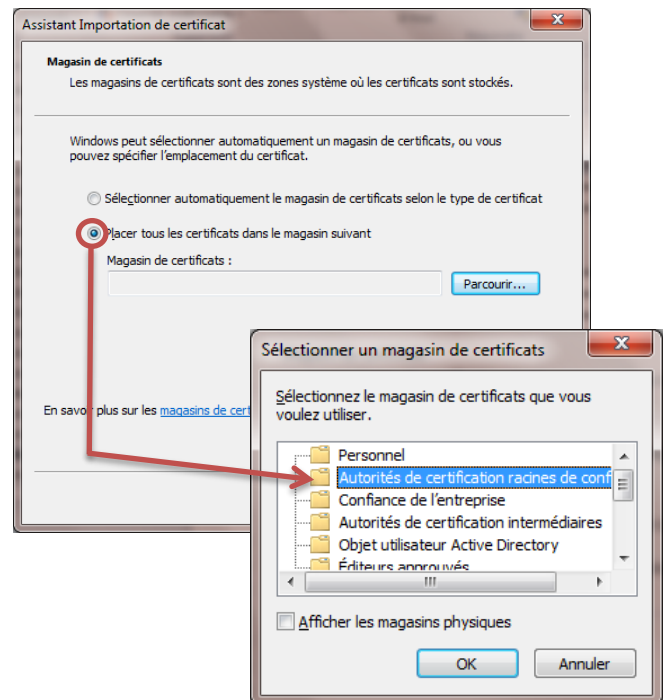
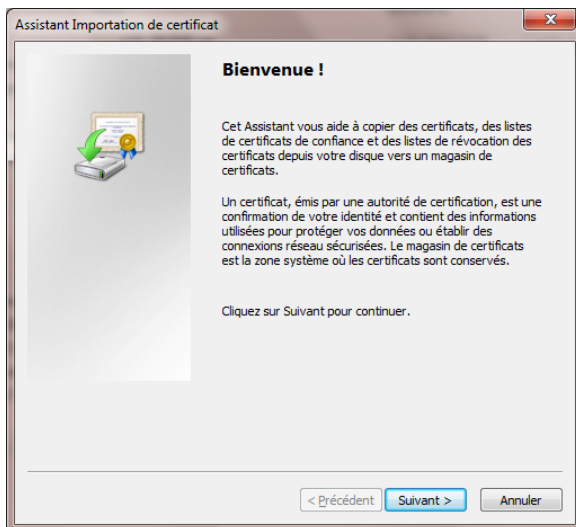


PROCEDURE INSTALLATION CERTIFICAT

Cette information est valable pour les environnements **Mac et PC**.

- 1- [Télécharger le certificat](#) de sécurité
- 2- Copier le certificat sur votre bureau
- 3- Faire un clic droit sur le certificat
- 4- Choisir « Installer le certificat »
- 5- Cliquez sur suivant puis cocher « Placer tous les certificats dans le magasin suivant »
- 6- Cliquez sur « Parcourir » puis sélectionnez « Autorités de certification racines de confiance »
- 7- Cliquez sur « Terminer »



L'installation du certificat est à présent terminée. Vous pouvez vous connecter au réseau WIFI « IFPEK-ETUDIANTS ». Il se peut que le message ci-contre apparaissent. Dans ce cas, cliquez sur « Oui ».

