

ERGOTHÉRAPIE EN LIBÉRAL

LES MISSIONS

L'évaluation



Des processus visuospatiaux et sensori-moteurs sous-jacents à la réalisation des différentes activités.

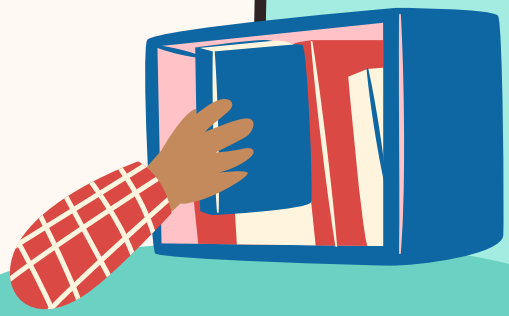
La rééducation

La rééducation pure du geste, du repérage dans l'espace, du graphisme et/ou l'accompagnement dans l'autonomie de vie quotidienne et scolaire (toilette, habillage, repas, déplacements, achats, orientation, gestion du matériel scolaire, organisation etc.).



L'adaptation

De supports pédagogiques (cahiers et lignages, crayons et outils scolaires) et de vie quotidienne (fermetures des habits, couverts) etc.



La réadaptation

Préconisation d'aides techniques spécifiques à l'école ou à domicile, mise en place d'ordinateurs et/ou de logiciels spécifiques pour la lecture et l'écriture.



Les préconisations

Le besoin de justifier des aménagements scolaires, d'examens, ou encore de préconiser une aide matérielle.



Chloé Allée, étudiante en 3ème année d'ergothérapie.