

PRESENTATION PARCOURS PASS

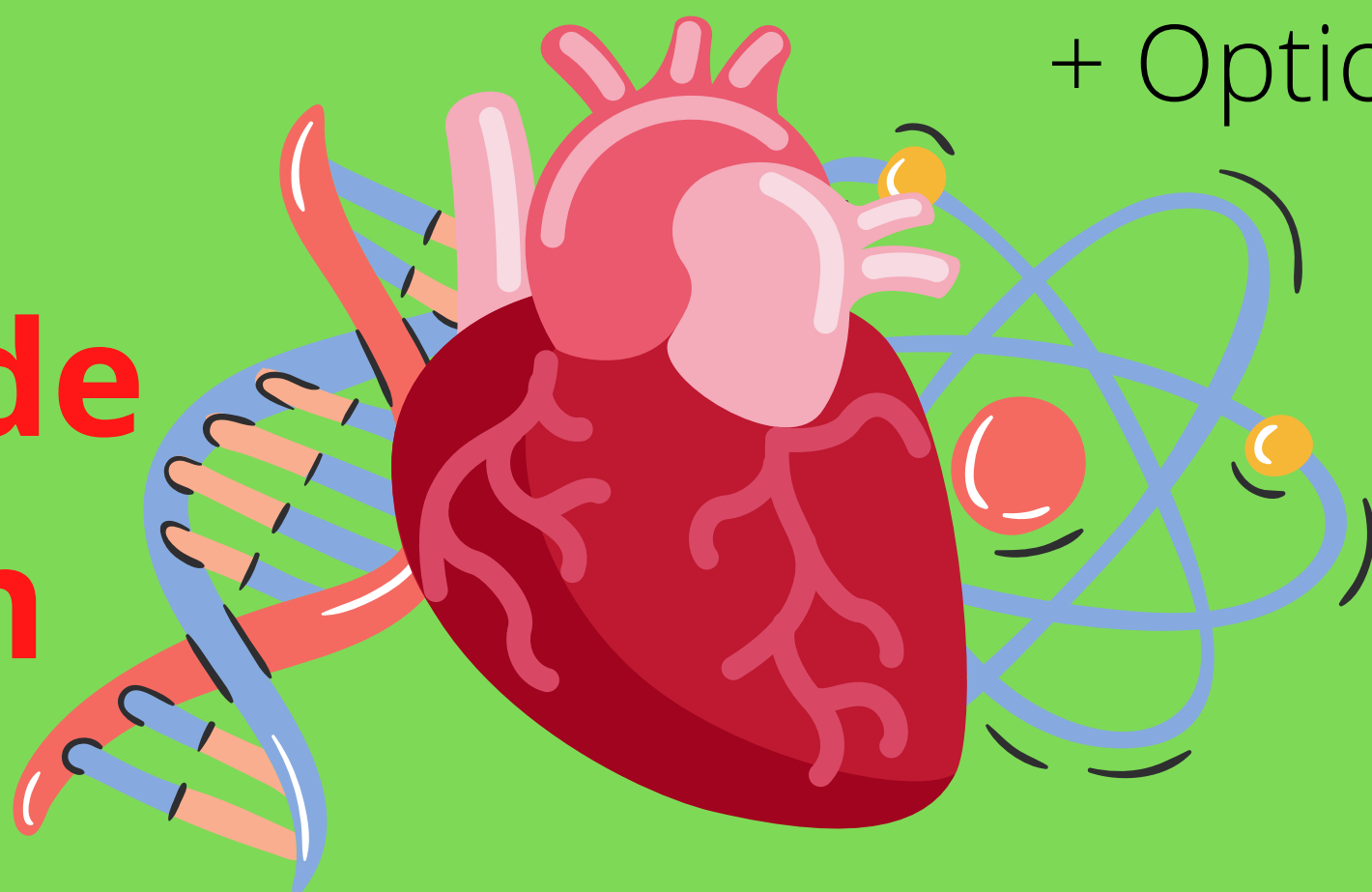
Les modalités pour entrer en IFMK

Avoir validé son année de PASS **ET** être dans les 32 premiers parmi les participants au concours (300 environ).
OU Via une L2/L3 (L.AS) correspondant à l'option choisie durant le PASS.

Les matières

- Biochimie
- Biologie
- SHS
- Biostatistiques
- Pharmacologie
- Biophysique
- Anatomie
- + Option à choisir

**QCMs +
Epreuves de
rédaction**



32 Places
8 Places
à Brest

Pourquoi choisir le parcours PASS ?

- Si vous hésitez encore entre plusieurs métiers en santé
- Si vous avez de bonnes connaissances/compétences scientifiques
- Si vous êtes capable d'un travail personnel régulier et dense

Des conseils pour réussir son concours

- Trouver sa propre méthode de travail
- S'entraîner à faire des annales
- Rester motivé(e) : c'est un marathon !
- Ne pas se comparer aux autres : rester concentrer sur soi - même

