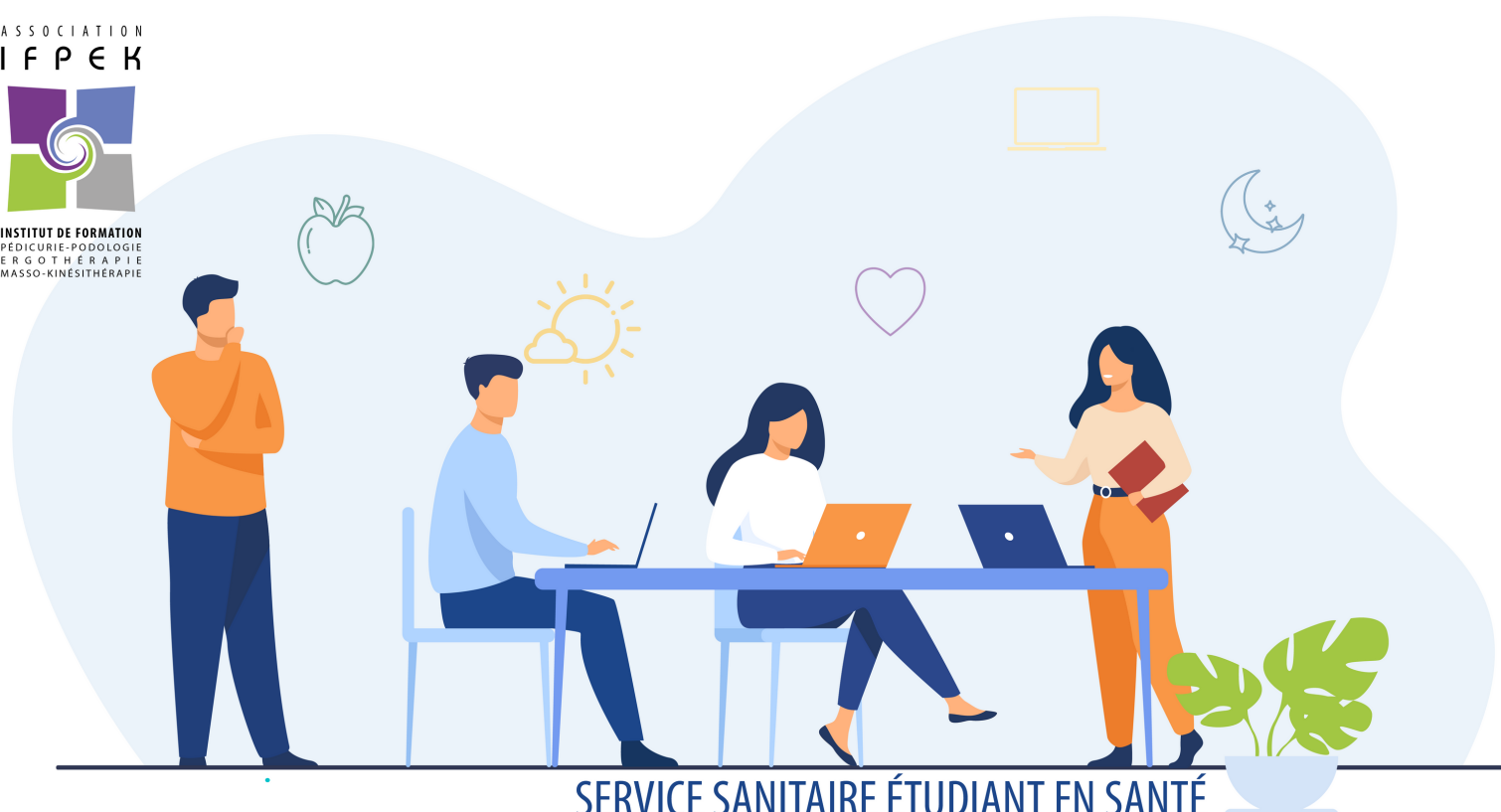


PROMOTION DE LA SANTÉ



SERVICE SANITAIRE ÉTUDIANT EN SANTÉ

« **Le service sanitaire** contribue à la **promotion de la santé**, [...], dans tous les milieux et tout au long de la vie. Il répond aux **enjeux de santé publique** de promotion des comportements favorables à la santé et contribue à la réduction des inégalités sociales et territoriales en matière de santé. Il permet la formation des futurs professionnels de santé et renforce leur sensibilisation à ces enjeux en assurant leur maîtrise des connaissances et compétences nécessaires. »

Art. D. 4071-1 du Décret n° 2018-472 du 12 juin 2018 relatif au service sanitaire des étudiants en santé.

L'action de promotion



Les lieux d'accueil des étudiants

- Établissements scolaires (du primaire au supérieur)
- Établissements de santé et médico-sociaux
- Structures d'accompagnement social
- Structures associatives
- Entreprises
- Administrations
- Lieux de prise en charge judiciaire et de privation de liberté.



Le déroulement de l'action

Après une analyse des besoins auprès de la structure d'accueil, les étudiants préparent leur projet et leurs interventions suivant les objectifs alors fixés entre eux et la structure d'accueil. Les formateurs des instituts de formations les guident dans cette démarche. Ensuite, accompagnés d'un référent de proximité désigné par la structure d'accueil, les futurs professionnels de santé réalisent leurs actions de promotion, par groupe de 4 étudiants, en inter-professionnalité.

Service Sanitaire des Étudiants en Santé

Association IFPEK - 12 rue Jean-Louis Bertrand

35000 RENNES - sesa@ifpek.org

PROMOTION DE LA SANTÉ



Les thématiques

Validées par l'Agence Régionale pour la Santé et proposées par l'IFPEK :

- La nutrition
- L'activité physique / la sédentarité
- Les addictions / les écrans
- La santé affective et sexuelle
- Le sommeil



Le rétro planning

**Mai - Sept.
2021**

Recherche de structures d'accueil

**Nov. 21
Mars 22**

Formation pédagogique et thématique liée au service sanitaire

Déc.21

Analyse des besoins : les étudiants analysent, dans la structure d'accueil, la demande de la structure et de la population cible.

**Déc. 21
Fév. 22**

Conception du projet par les étudiants.
Validation du projet et des modalités d'interventions par la structure d'accueil et l'IFPEK.

**Mars
2022**

Interventions auprès du public cible :

- En binôme sur 3 demi-journées
- Évaluation du projet et des interventions



Les contacts

Référents pédagogiques

- Amélie LARGET : a.larget@ifpek.org
- Bénédicte DUBOIS : b.dubois@ifpek.org

Référent stage

- Carine MENOUE : c.menou@ifpek.org

Service Sanitaire des Étudiants en Santé

Association IFPEK - 12 rue Jean-Louis Bertrand
35000 RENNES - sesa@ifpek.org